

RUBY CUBE

**SORTIE PREMIER ALBUM « FLESH »
LE 29 SEPTEMBRE 2017**



BIOGRAPHIE

C'est l'histoire d'une bande d'amis. Des amis d'enfance qui ont appris la musique ensemble et fait leur chemin jusqu'à construire un univers singulier, plein de couleurs, de formes et de textures. Cinq garçons qui ont forgé l'identité de Ruby Cube dans un rapport charnel à la musique, mettant leur fraternité au service d'une pop impulsive, agitée, intelligente, qui refuse les évidences et les facilités. Depuis Toulouse, les garçons ont pris goût à la création en écumant les garages et les caves, faisant du live la matrice de leur volonté d'écrire des chansons. Car c'est toujours en pensant à la scène que Ruby Cube compose, insufflant une énergie pleine de transe et de perspectives dansantes. Cette capacité de lâcher-prise, cette recherche de liberté formelle, cette façon d'étirer et de faire durer les morceaux, c'est leur façon de raconter une histoire sur scène. Une histoire qui vient des tripes.

Les années de découvertes (de Joy Division à Metronomy en passant par The Cure et Late of the Pier) ont laissé place à la véritable éclosion du groupe. Il dévoile aujourd'hui un savoir-faire musical inspiré par la soul, le jazz, le hip-hop et tout ce qui compose une vision large et noble de la pop. Un recul qui s'observe tant au travers de la richesse de leurs compositions que par la puissance de leurs explorations visuelles. Cet engagement s'est concrétisé en 2016 avec les singles Lobsters & Cherries, Blood in Love et Precious Stone, véritables manifestes d'amour et d'amitié annonçant un premier album des plus prometteurs.

En dix morceaux qui sont autant d'explorations sonores, FLESH synthétise l'histoire de Ruby Cube, ses découvertes, ses expériences parcourues, ses influences accumulées avec les années. On y retrouve un ADN musical où l'innocence côtoie la violence, où l'amour discute avec la mort, où les sentiments individuels recherchent une vision de l'universel. Un objet pop à la fois impulsif et rêveur, mené par des ambiances chaudes venues du live et teinté d'innombrables sonorités qui s'agitent de façon spontanée, libertaire, pleine de vie. FLESH est l'aboutissement d'une relation fraternelle et d'un chemin parcouru à cinq, les yeux tournés vers l'avenir.

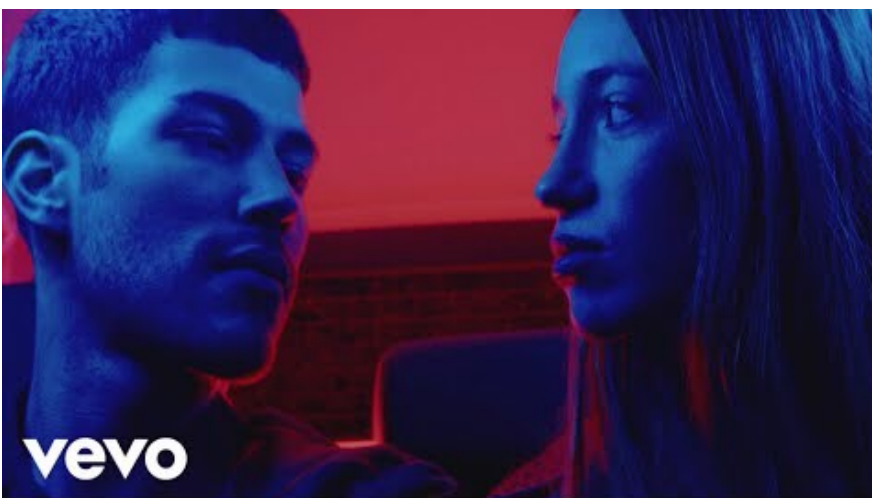
CLIPS



LOBSTERS & CHERRIES



BLOOD IN LOVE



PRECIOUS STONE

PHOTOS DE PRESSE

(© Louis Derigon)





LIENS OFFICIELS

FACEBOOK : <https://www.facebook.com/rubycubemusic>

YOUTUBE : <https://www.youtube.com/user/rubycubemusic>

TWITTER : <https://twitter.com/rubycubemusic>

INSTAGRAM : <https://www.instagram.com/rubycubemusic/>

SPOTIFY : <https://open.spotify.com/artist/0ZDvTm9VtflA3sLZYlxKx9>

DEEZER : <http://www.deezer.com/artist/5225115>

APPLE MUSIC : <https://itunes.apple.com/fr/artist/ruby-cube/id536260727>

CONTACTS

GROUPE

rubycubemusic@gmail.com

MANAGEMENT – ANTONIN ROMEAS

antonin.romeas@umusic.com

LABEL – CHOKE INDUSTRY

contact@chokeindustry.com

BOOKING – BAJO EL MAR

mathieu@bajoelmar.fr

